

ABRESIST

Verschleißfester Werkstoff mit Gleitförderung



WAS IST ABRESIST

ABRESIST ist ein mineralischer Werkstoff aus gegossenem Schmelzbasalt für Anlagenteile, in denen das Fördergut hauptsächlich reibenden Verschleiß verursacht – z.B. in Bunkern, Rinnen, Rutschen, Trichtern, Mischern, Sichtern und Zyklonen sowie Rohre und Bögen.

Der verschleißfeste Werkstoff besitzt eine Anwendungstemperatur bis ca. 350°C und zeichnet sich durch eine hohe Druckfestigkeit und sehr hohen Abriebfestigkeit in Verbindung mit einer gewissen Schlagfestigkeit aus.

Er wird überall dort eingesetzt, wo aggressive Schüttgüter wie z.B. Erz, Sand, Kies, Schiefer, Sinter oder Ähnliches transportiert oder gelagert werden.

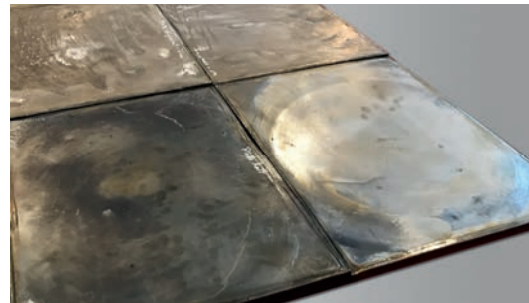


HOHE ANLAGEVERFÜGBARKEIT

Gleitfördernde Oberflächen sichern den Materialfluss

Der verschleißfeste Werkstoff ABRESIST hat den entscheidenden Vorteil gegenüber bestehenden Werkstoffen am Markt, dass die Platten und Zylinder immer glatte Oberflächen aufweisen. Selbst nach einer Leerlaufzeit in einem nassen Transportsystem sind Verstopfungen und Aufhängen durch Schüttgüter praktisch ausgeschlossen.

Die Gleitfähigkeit ist vergleichbar mit den Polyethylen (PE)-Kunststoffen. Der mineralische Werkstoff ist aber im Gegensatz zu Kunststoff ein Naturprodukt, entsprechend voll recyclingfähig und schützt nachhaltig die Natur.



SCHNELLE MONTAGE

ABRESIST - leichte und große Platten, Formstücke und Zylinder

Schuppen, Bunker oder Silos werden mit leichten ABRESIST Platten oder Formstücken in der Größe bis zu 600 mm Länge x 500 mm Breite und 17 mm Tiefe schnell und nahezu fugenlos ausgekleidet. Vorhandene Konstruktionen können für eine passgenaue Auskleidung genutzt werden.

Aufgrund der leichteren ABRESIST Platten, Formstücke und Zylinder für Rohrsysteme fallen Transport-, Montage- und Einbaukosten deutlich wirtschaftlicher aus. Die Verlegung erfolgt in der Regel als Formstücke in Zementmörtel, aber auch mechanische Befestigungen (Schrauben und Schweißen) sind möglich.

VORTEILE AUF EINEN BLICK:

ABRESIST: Nachhaltiger und gleitfördernder Verschleißschutz

- › Sehr hohe Abriebfestigkeit und dauerhaft glatte Oberflächen
- › Hohe Druckfestigkeit
- › Große Platten und Formstücke mit geringer Materialstärke
- › Schnelle, großflächige Auskleidung mit wenigen Fugen
- › Korrosionsbeständig
- › Chemikalien- und säurebeständig



PRODUKTEIGENSCHAFTEN

Merkmal	Einheit	Angabe
Dichte	g/cm ³	2,9
Härte	HV	770
Formate Platten	mm	600 (Länge) x 500 (Breite) x 17 (Dicke)
Max. Anwendungstemperatur	°C	350



DÜNNWANDIG UND DRUCKFEST

Höhere Förderleistung mit ABRESIST Rohren und Bögen

ABRESIST geschmolzener Basaltguss hat sich als ausgezeichnete Wahl für Schutzauskleidungen in Rohrbogen und geraden Rohrleitungen erwiesen. Sowohl in pneumatischen als auch in hydraulischen Transportleitungen wird der Abrieb auf ein absolutes Minimum reduziert.

Mit ABRESIST ausgekleidete Rohre weisen eine erheblich höhere Lebensdauer auf als Rohrsysteme mit nicht ausgekleideten Stahlrohren oder Gussrohren. Mit der neuen 12,5 mm dünnwandigen und druckfesten Auslegung der ABRESIST Rohre und Bogen lassen sich der Wirkungsgrad und die Förderleistung im Vergleich zu bisherigen Auskleidungen wesentlich verbessern. ABRESIST Basaltgussrohre sind als komplette Installationselemente erhältlich - entweder für das gesamte System oder nur für besonders kritische Abschnitte.