

KALEA
SPRÜHBARER VERSCHLEISSCHUTZ



WAS IST KALEA?

Verschleißschutz ohne Zeitverlust

KALEA ist ein verschleißfester Hochleistungskunststoff auf Polyurea-Basis, der sich durch eine gute Verschleißbeständigkeit sowie gleitfördernde Eigenschaften auszeichnet. Er wird überall dort angewendet, wo aggressive Schüttgüter wie Erz, Sand, Kies, Schiefer, Sinter oder Ähnliches transportiert oder gelagert werden und Anlagenteile und Rohrsysteme durch Reib- und Prallbelastung verschleiben. Der neu entwickelte Werkstoff zeichnet sich durch hervorragende Verschleißfestigkeit aus und verfügt über eine hohe Rückprallelastizität. Der witterungs- und temperaturbeständige Oberflächenschutz wirkt zudem schalldämmend. Als wesentlicher Nutzen erhöht KALEA die Betriebssicherheit

und verlängert die Lebensdauer der Anlagenteile. KALEA wird im Sprühverfahren aufgetragen und reagiert extrem schnell aus. Eine gesonderte Korrosionsschutzschicht ist nicht erforderlich. Daher eignet sich der Werkstoff besonders für die fugenlose Auskleidung großflächiger Anlagenkomponenten wie Kohle-, Erz-, und Sandbunker sowie für Silo- und Behälterauskleidungen, Schurren und Rutschen. Darüber hinaus ist die verschleißfeste Auskleidung von Rohren und Rohrbögen mit einem Innendurchmesser ab 150 mm möglich. KALEA empfiehlt sich auch für den Einsatz in Kombination mit anderen Kalenborn Werkstoffen.

HÖHERE ANLAGENVERFÜGBARKEIT

Kalenborner Spritztechnologie – die flexible Lösung



Unsere Kunststoff-Auskleidungen auf Basis von Polyurea sind der perfekte Schutz für stark beanspruchte Flächen und Rohrsysteme. Als Grundmaterial kommt u. a. Stahl, Aluminium oder Beton infrage. Bereits eine dünne, nahtlos aufgesprühte Schutzschicht reicht aus, um die Instandhaltungsintervalle Ihrer Anlagenkomponenten, Rohre und Bögen deutlich zu verlängern. Aufgrund der extrem schnellen Verarbeitungszeit der Auskleidungen besteht die Begeh- und Belastbarkeit der Anlagenkomponenten und Rohrsysteme bereits wieder nach wenigen Stunden.

➤ Um Ihren verschleißbedingten Stillstand zu reduzieren, gestalten wir gemeinsam mit Ihnen bedarfsgerechte und wirtschaftliche Lösungen.

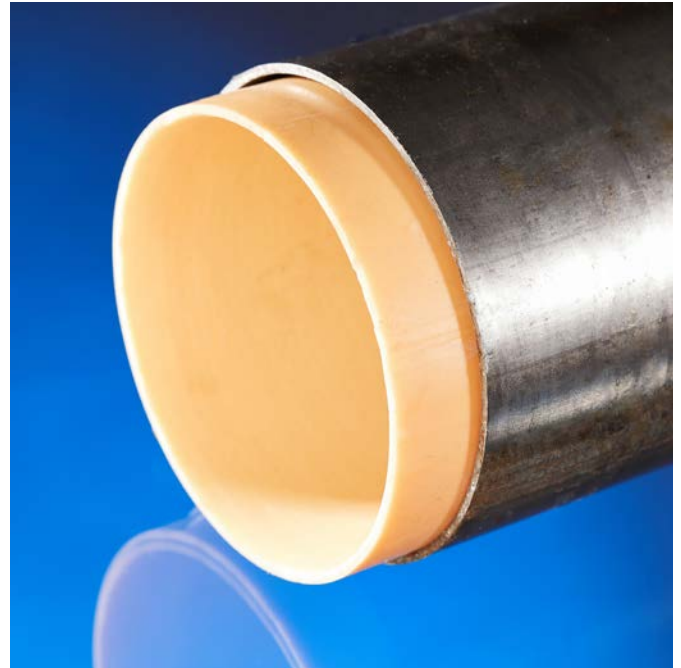
SPRECHEN SIE UNS AN!



RUNDUM GESCHÜTZT

Verschleißfeste Rohre und Rohrbögen mit KALEA

In unserer Rohrbeschichtungsanlage sind wir in der Lage, Rohre mit einem Innendurchmesser ab 150 mm zu beschichten. Die Rohre werden im Standardfall mit einer Polyurea-Schichtstärke von 2–10 mm gegen Verschleiß geschützt. Auch sind wir in der Lage Rohrbögen, z. B. mit einer Biegung von 90°, und andere Abmessungen auszukleiden.



VORTEILE AUF EINEN BLICK

Schlagfest und Elastisch: Verschleißschutz KALEA

- › Verschleißfeste und glatte Oberfläche
- › Sehr dehnfähig, elastisch, reißfest
- › Schnelle großflächige und fugenlose Auskleidung
- › Begehbarkeit und Belastbarkeit nach wenigen Stunden
- › Korrosionsbeständig
- › Chemikalien- und Säurebeständig
- › UV-beständig

PRODUKTEIGENSCHAFTEN

Merkmal	Einheit	Angabe
Dichte	g/cm ³	1,1
Härte	Shore D	62
Mechanisch belastbar nach	Minuten (bei 20°C)	30
Betriebsbereit	Tage	3-4
Schichtdicke	mm	ab 2
Max. Anwendungstemperatur	°C	130

