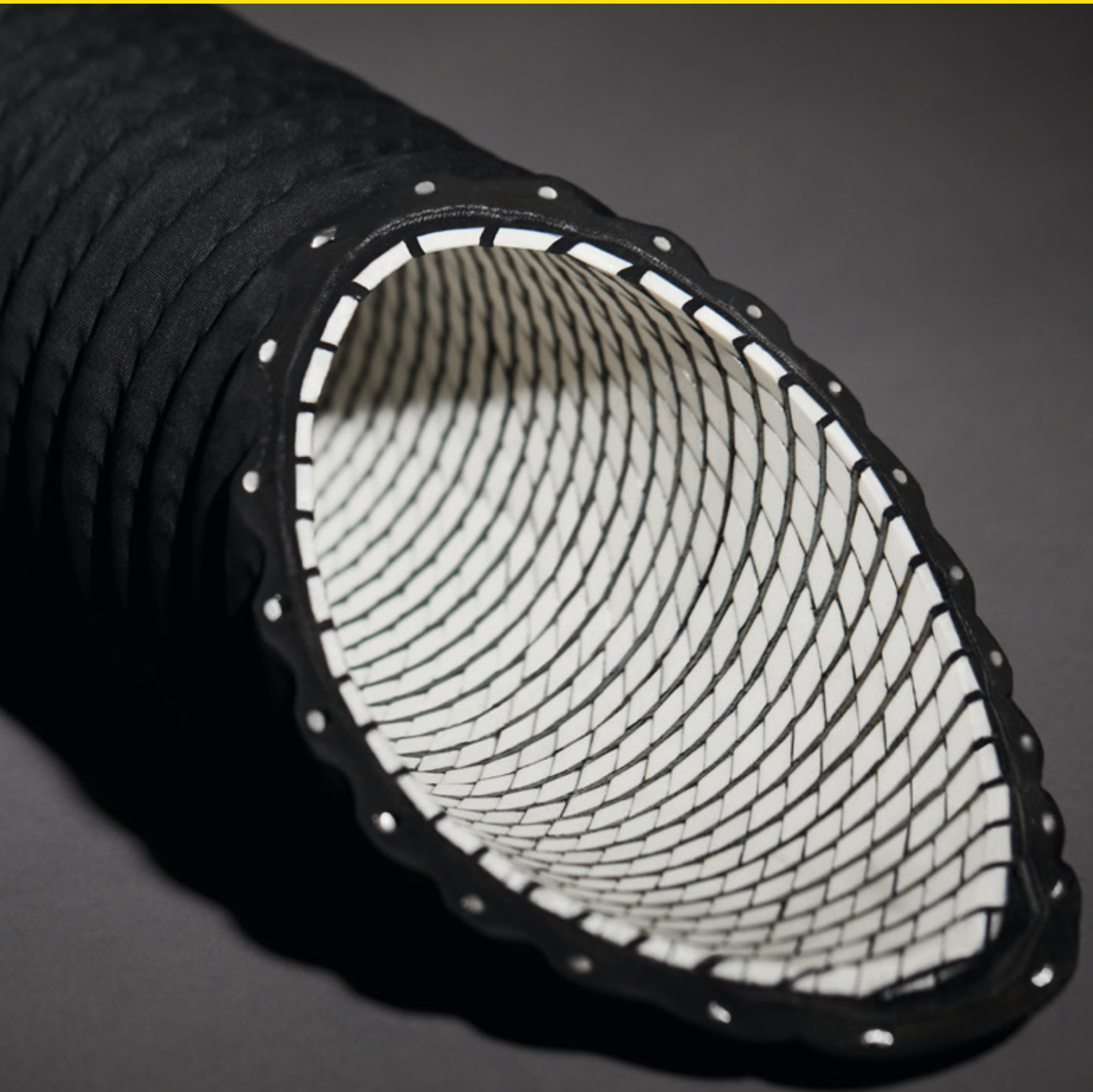


KALFLEX
VERSCHLEISSFESTE UND FLEXIBLE SCHLAUCHSYSTEME

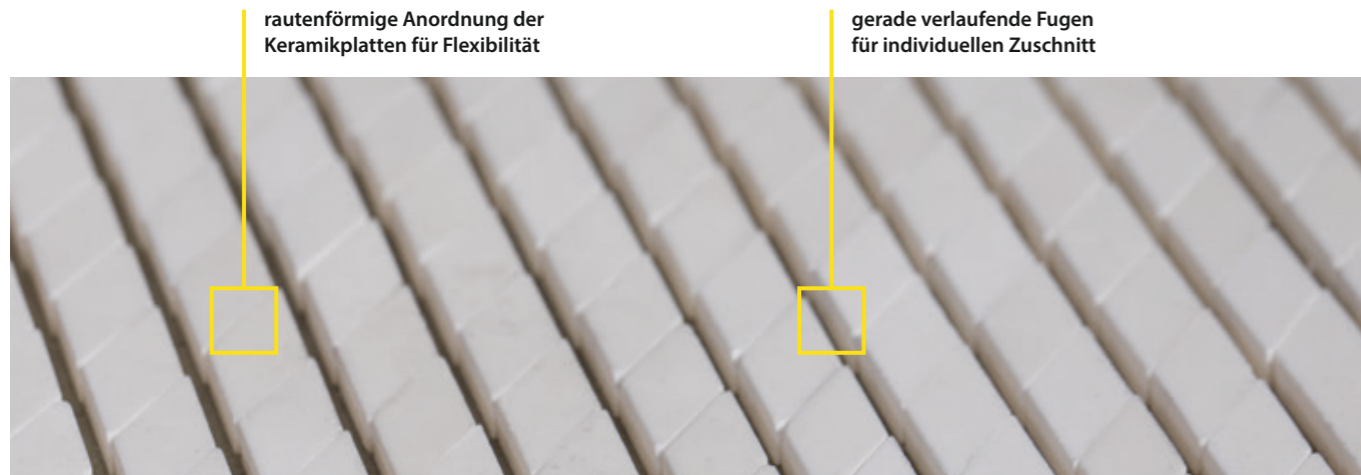


WAS IST KALFLEX?

Das Schlauchsystem für jede Biegung

Die verschleißfesten KALFLEX-Schläuche kommen dort zum Einsatz, wo flexible Radius- und Winkelgestaltung gefordert ist. Sie sind für den Transport von sehr abrasiven Materialien wie Granulat, Quarzsand, Schlamm, Kalkpulver oder Kohlenstaub geeignet. So vermeiden sie Wartungsstopps und Schlauchwechsel.

Der Außenmantel der KALFLEX-Schläuche besteht aus Gummi. Die eingeschlossene Gewebereinlage mit Stahlspirale macht den Schlauch stabil. Auf die Innenoberfläche der Schläuche sind rautenförmige Keramikplatten aus dem Werkstoff KALOCER einvulkanisiert. Das bietet zum einen sehr hohen Schutz gegen Reibverschleiß und ermöglicht zum anderen die enge Radius- und Winkeleinstellung des Schlauchsystems in alle Richtungen.



rautenförmige Anordnung der Keramikplatten für Flexibilität

gerade verlaufende Fugen für individuellen Zuschnitt

Rautenförmige Keramik ermöglicht einen sehr kleinen Biegeradius

ANWENDUNGSBEISPIEL: STAHLINDUSTRIE

KALFLEX-Förderschläuche für Staubrückführung

Die Aufgabe

In einer Anlage der Stahlindustrie werden flexible Schlauchsysteme ohne Verschleißschutz zur Staubrückführung eingesetzt. Der Kunde benötigte einen flexiblen und verschleißfesten Förderschlauch mit 100 mm Durchmesser und Flansch nach DIN 2642. Die Druckbelastung beträgt 10 bar bei einer Einsatztemperatur von 50 °C.

Die Lösung

Mit KALFLEX lieferte Kalenborn flexible Hochleistungsschläuche und montierte diese mit passenden Anschlusskupplungen. Die Flansche passten an die vorhandenen starren Rohrleitungen und vereinfachten die Installation.

Der Nutzen

Mit KALFLEX konnte der Kunde seine Schlauchsysteme weiterhin flexibel gestalten. Gegenüber konventionellen Gummischläuchen erreichte KALFLEX mehr als die dreifache Lebensdauer.



Verschleißfeste Schlauchbögen für eine schnelle, einfache und kostengünstige Installation

TECHNISCHE DATEN

Flexibel – auch in der Ausführung

Kalenborn bietet die KALFLEX-Schläuche bereits ab einem Innendurchmesser von 50 mm an. Das Produktangebot umfasst Schläuche mit einer Länge von 500 bis zu 10.000 mm, wobei ein sauberer Längenzuschnitt möglich ist.

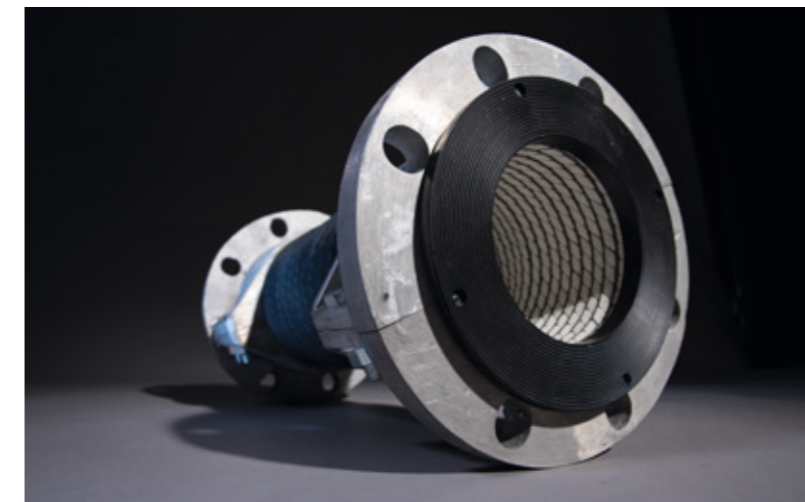
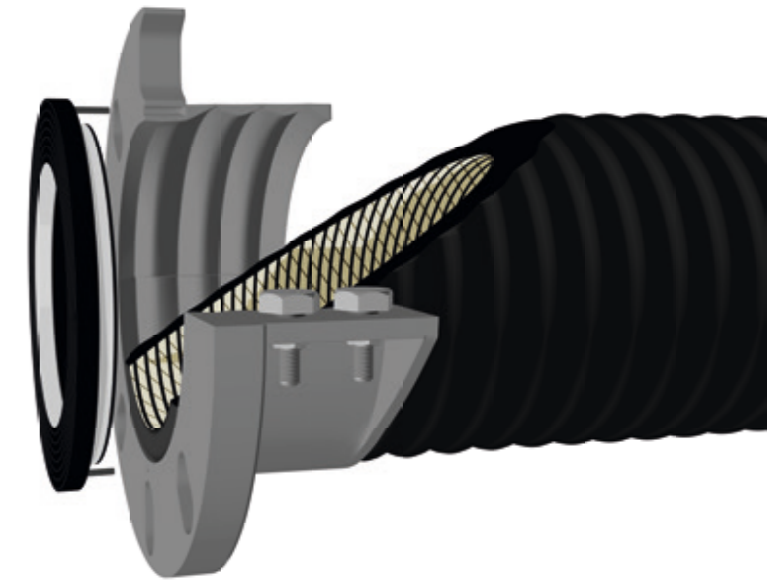
KALFLEX-Schläuche mit einvulkanisierter Oxidkeramik werden für die hydraulische und pneumatische Förderung abrasiver Materialien in allen Branchen eingesetzt. Dank ihrer Flexibilität eignen sie sich auch für Bauteile, die bewussten Bewegungseinwirkungen, Vibrationen oder Temperaturänderungen ausgesetzt sind.

Temperaturbereiche:

-40°C bis +80 °C

Konstruktion:

- > Innen: hochverschleißfeste Keramikauskleidung
- > Verstärkung: Gewebereinlage mit Stahlspirale
- > Gummimantel: witterungsbeständiges und langlebiges EPDM



Schlauchsegment mit Verbindungsschelle: Das mehrfach verwendbare Kupplungssystem bietet perfekte Dichtigkeit sowie hervorragende Druckbeständigkeit

Eine große Auswahl für alle Ihre Anwendungsbereiche:

Abmessungen			Druck		Gewicht kg/m
Innendurchmesser mm	Radius R min. mm	Keramik Dicke mm	Arbeitsdruck max. bar	Unterdruck max. bar	
50	200	4	10	0,9	4,8
65	300	4	10	0,9	5,8
80	350	4	10	0,9	6,7
100	400	4	10	0,9	8,2
125	600	4	10	0,9	10,1
150	700	4	10	0,9	11,9
200	1300	4	10	0,9	16,7

